

苦手克服！完全に読めるようになる！ 12誘導心電図読解セミナー

【開催日程】

■ 東京会場

平成29年6月24日（土）

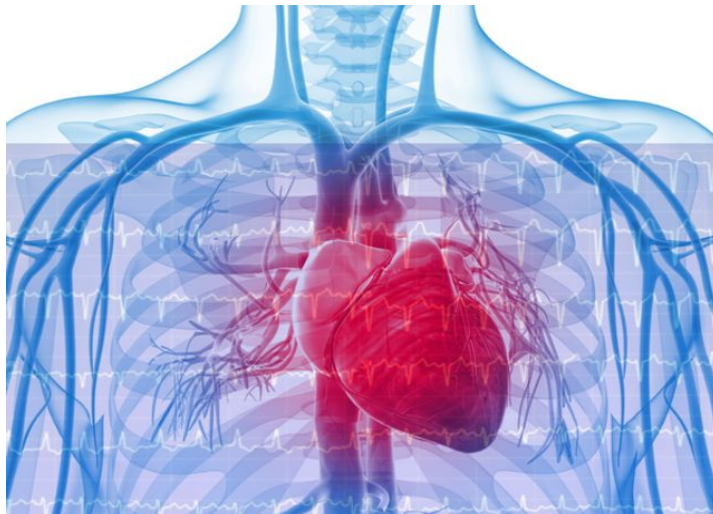
開催時間：13:00～16:00（開場 12:30～）

開催場所：東京都千代田区紀尾井町3-27
明治薬科大学 剛堂会館ビル

- * 本セミナーは非会員の座席数が限られています。（会員席が空席の場合は受講可能です。）
- * 本セミナーは満席となった場合はキャンセル待ちでの受付となります。

受講料：日本救護救急財団会員 5,000円（税込）
非会員 8,000円（税込）

- * 受講料には、セミナー時に使用するテキスト代が含まれております。
- * お支払いは銀行振込、又は、Paypalにてクレジットカードがご利用頂けます。
- * 会員のチャレンジポイントは4ポイントとなります。



【受講お申込み】

日本救護救急財団チャレンジサイト、
又は右のQRコードからお申込み下さい。

チャレンジサイトURL
<http://challenge.9599.jp/>

お申込みフォーム



Program 01 心臓の解剖・生理・機能

基礎からしっかり理解する！心臓の解剖生理

- 心臓の解剖生理（プレテスト答え合わせ）
 - * 事前にプレテストを配布致します。
- 胸部血管と心臓の構造
- 頻脈と徐脈
- 心臓の刺激伝導系

Program 02 基礎から丁寧に学ぶ！ 心電図の基本

苦手を克服！理解できるまでしっかりフォロー！

- 12誘導波形の取り方、読み方
- それぞれの波形が意味しているもの
- 誘導の違いとは？なぜ、12個必要なの？
- 心電図読解トレーニング
- 虚血性心疾患の心電図

Program 03 質疑応答

【お問い合わせ】

一般財団法人日本救護救急財団 チャレンジ事務局 担当：山崎
〒102-0094
東京都千代田区紀尾井町3-31 クリエイト紀尾井町8階
TEL：03-5357-1099 FAX：03-6701-2395
Email：challenge@9599.jp（受付時間：平日10時～18時）

他のセミナー情報は
こちらから



【講師】

社会医療法人 緑泉会
米盛病院 救急科
循環器ユニット長 新村 英士 先生



鹿児島大学医学部卒業
鹿児島大学医学部研究科（内科学第一）
ハーバード大学医学部 研究員
鹿児島大学大学院医歯学総合研究科
国際島嶼医療学講座 講師
平成26年～ 緑泉会 米盛病院
救急科 循環器ユニット長

★★★本セミナーのおすすめポイント！★★★

心電図への苦手意識がある方はとても多いと思います。カタチだけで不整脈を覚えていても、それだけでは現場での判断に自信が持てないのは当然のこと。とても必要なスキルだけど苦手意識が先行して、どうしても学ぶ気になれない・・・

そんな方の為に、本セミナーは「ここからステップアップ」と題して、基礎の基礎から丁寧に、受講生の皆様に合わせた講義をして頂きます。

カタチで覚えるのではなく、根本からしっかり理解する、セミナーが終わる頃には苦手意識はなくなるはず！基礎から学びたい方は是非ご参加下さい！今年度のセミナーから、ご要望が多かった「虚血性心疾患の心電図読解」が追加されました！新村先生の講義は、不整脈の名前を覚えるのではなく、緊急度重症度が判断できる、何かおかしい！を気付けるスキルが身に付きます。

本セミナーは、救急救命士のみならず、救急隊、救急看護師の皆様にもご受講頂けます。皆様のご参加お待ちしております！